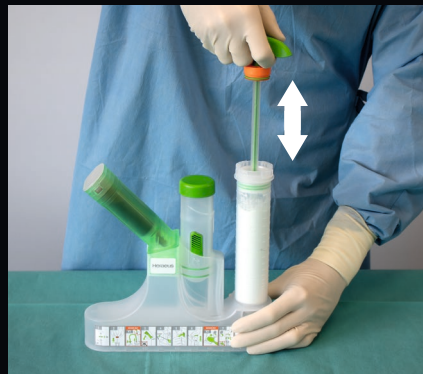


## pro ALL-IN-ONE FIXATION SYSTEM™

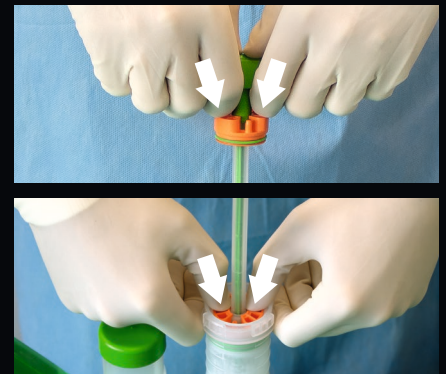
### HINWEISE ZUR ANWENDUNG



**1.** Bereiten Sie die Zementpistole vor, indem Sie die Arretierung lösen und die Vorschubstange bis zum Anschlag zurückschieben. Dann schließen Sie die Arretierung wieder.



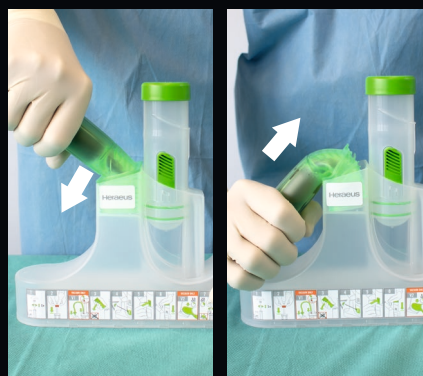
**2.** Lockern Sie das Pulver in der Kartusche. Dazu wird der Mischstab einmal auf und ab bewegt und wieder in die Ausgangsposition im unteren Drittel der Kartusche gebracht.



**3.** Lösen Sie den orangefarbenen Dichtungsring am Mischstab und drücken Sie diesen fest in die Kartusche.



**4.** Schließen Sie den Vakuumschlauch an den Dichtungsring. Der Aktivkohlefilter des Vakuumschlauchs wird von einer unsterilen Person an die Vakuumpumpe angeschlossen.



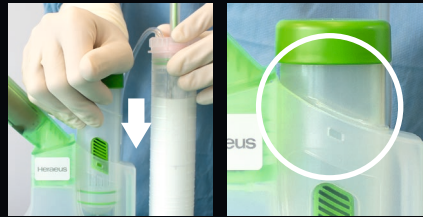
**5.** Drücken Sie die Ampullen-Umhüllung schnell und fest nach unten, um die Ampullen aufzubrechen. Die Ampullen-Umhüllung anschließend loslassen, damit sie wieder ihre Ausgangsposition einnimmt.



**6.** Bestätigen Sie anhand des durchsichtigen Kontrollfensters den Transfer der Flüssigkeit in die mittlere Kammer. Der Transfer kann bis zu 10 Sekunden dauern.



**7.** Drücken Sie einmal den grünen Kolbenknopf oberhalb des Kontrollfensters und lassen ihn anschließend wieder los. Der Knopf verbleibt in eingedrückter Position.



**8.** Drücken Sie den Kolben gleichmäßig nach unten, bis die gekrümmte Stoppkante des Kolbens vollständig auf dem Gehäuse aufliegt. Den Kolben nicht drehen, während er nach unten gedrückt wird.



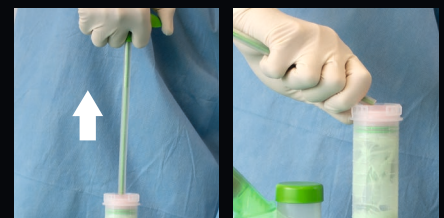
**9.** Unmittelbar nach dem Herunterdrücken des Kolbens aktivieren Sie die Vakuumpumpe für mindestens 10 Sekunden. Betätigen Sie die Vakuumpumpe während des gesamten Mischprozesses.



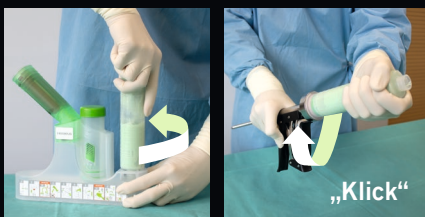
**10.** Mischen Sie den Knochenzement mit einem Hub pro Sekunde für mindestens 20 Sekunden. Achten Sie dabei auf eine gleichmäßig drehende Auf- und Abwärtsbewegung des Mischstabs über die gesamte Länge der Kartusche, bis eine homogene Paste entstanden ist.



**11.** Bei Anmischung unter Vakuum entfernen Sie den Vakuumschlauch vom Vakuumanschluss.



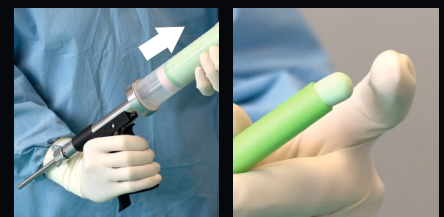
**12.** Ziehen Sie den Mischstab bis zum Anschlag nach oben und brechen Sie ihn an der Sollbruchstelle ab. Bewahren Sie den Mischstab für anschließendes Austreiben von Zementresten aus dem langen Schnorchel auf.



**13.** Drehen Sie die Kartusche gegen den Uhrzeigersinn aus der Basis des pro Systems heraus und setzen diese mit einer Drehbewegung in die Zementpistole ein, bis Sie ein „Klick“-Geräusch hören.



**14.** Schrauben Sie den ausgewählten Schnorchel auf die Kartusche. Bei Bedarf können Sie den kurzen Schnorchel mit einem Femursiegel oder Knie-Pressuriser kombinieren.



**15.** Den Zement bis zur Schnorchelspitze vortreiben. Der Zement kann appliziert werden, sobald er nicht mehr am Handschuh klebt.

